



drukkerij & vormgeving

Lange Pastoorstraat 25-27 | B-2600 Berchem (Antwerpen) | tel. +32 (0)3 239 61 29 | fax +32 (0)3 218 46 04
e-mail: drukkerij@epo.be | BBL 320-0138111-53 | btw BE 414 504 160 | www.drukkerij-epo.be

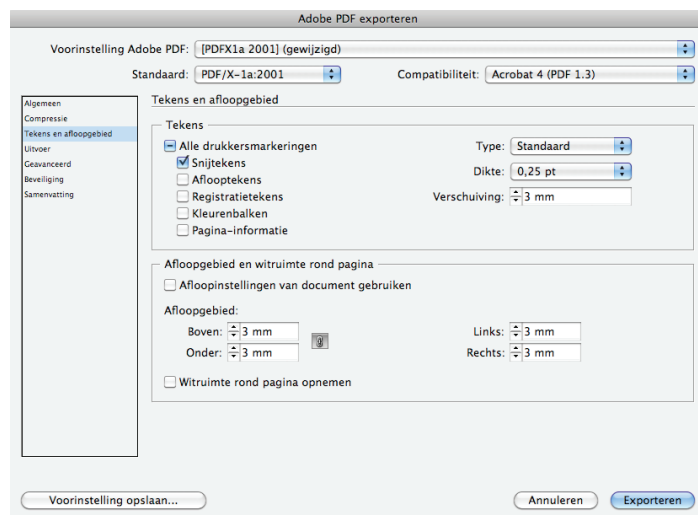
TYPE BESTANDEN

bestanden kunnen worden aangeleverd in de bestandsformaten: **PDF, JPG, TIF, EPS**

VOORKEUR ALS PDF

bestanden bij voorkeur aanleveren als (certified) drukklare PDF
PDF bestanden dienen te zijn opgeslagen als **PDF/X-1a:2001**
selecteer deze optie bij het wegschrijven van uw document als PDF (deze joboption kan u automatisch vinden in al de adobe programma's)

bv: rechtstreekse export in InDesign instelling: PDF/X-1a:2001



Controleer de pdf voordat u deze bij ons upload, let oa. op:
ingesloten lettertypes, afloop, kleurgebruik (CMYK), hoge resolutie beelden (300dpi), overdruk, ... zie aandachtspunten
Controleer uw pdf met een print



drukkerij EPO origineel & kwaliteitsvol drukwerk

vraag uw gratis offerte

www.drukkerij-epo.be

E-mail: drukkerij@epo.be

- van opmaak tot verzending
- zowel kleine, middelgrote & grote oplagen
- wat?
- tijdschriften, brochures, boeken, folders...
- ecologisch verantwoorde manier van werken...

epo drukkerij & vormgeving
Lange Pastoorstraat 25-27 | B-2600 Berchem (Antwerpen) | tel. +32 (0)3 239 61 29 | fax +32 (0)3 218 46 04
e-mail: drukkerij@epo.be | BBL 320-0138111-53 | btw BE 414 504 160 | www.drukkerij-epo.be

AANDACHTSPUNTEN voor al de bestandsformaten

- bestanden aanleveren in juiste formaat met snijtekens en **3 mm afloop** aan alle zijden
- pagina's centreren (ook niet in uitvouw)
- bestanden moeten worden aangeleverd met **ingesloten lettertypes** (fonts embedded) of met alle tekst in outlines/contouren
- wij adviseren u om te zorgen dat uw tekst altijd 5 mm binnen het eindformaat valt
- kleuropbouw **CMYK of Greyscale**, geen RGB of PMS-kleuren, (PMS- en RGB-kleuren worden door de pers omgezet in CMYK, hierdoor kunnen kleurafwijkingen ontstaan)
- vermijd registratiezwart!**
- afbeeldingen gebruiken met een minimale resolutie van **300 dpi** (uw drukwerk is minder scherp bij het gebruik van een lagere resolutie)

MICROSOFT WORD – PUBLISHER – EXCEL – POWERPOINT

in het Microsoft Office pakket is het mogelijk drukbare bestanden te maken. Deze bestanden moet u aanleveren in PDF probeer zo hoog mogelijke resolutie te gebruiken
LET OP: de kwaliteit zal vaak beperkt zijn.

OPEN BESTAND

als u geen PDF kunt maken, kunt u een open bestand aanleveren van een grafisch opmaakprogramma

- lever de gebruikte fonts
- lever alle geplaatste illustraties
- lever het in CMYK opgemaakte bestand

InDesign: verzamel uw werk met pakket - hierdoor worden illustraties, fonten, werk automatisch verzameld in een map
of QuarkXPress 6: verzamel voor servicebureau

BESTANDEN AANLEVEREN

via e-mail (maximaal 10 MB): drukkerij@epo.be

via server (grotere bestanden) kunt u via www.wetransfer.com uploaden. Vermeld uw ordergegevens
u kunt natuurlijk ook altijd langs komen bij de drukkerij EPO met een USB-stick, DVD of Harddisk

Uw bestanden worden door **DRUKKERIJ EPO** gecontroleerd, indien de bestanden niet voldoen aan onze criteria, nemen wij contact met u op.

WIJ KUNNEN NIET AANSPRAKELIJK GESTELD WORDEN VOOR EEN TELEURSTELLEND RESULTAAT ALS GEVOLG VAN NIET JUIST AANGELEVERDE BESTANDEN. HIERBIJ MOET U DENKEN AAN TAAL- EN/OF SPELFOUTEN, ONJUISTE KLEUREN OF KLEUROMZETTING, RASTERS, VERLOOPTINTEN, LAGE RESOLUTIEBEELDEN, ENZ.